

第14回

市民公開講座

ご存知ですか？生活習慣病と目の関係

日時 | 2017年1月26日(木)
15:30~16:30

定員 | 70名

会場 | 玉川町会会館
東京都世田谷区玉川2丁目2-1
二子玉川ライズ・バースモール2階 (209号室)



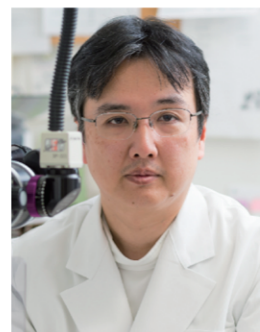
二子玉川駅バスターミナルにある「二子玉川交番」から、道路を挟んで向かいにある2階建ての建物です。

「生活習慣病と目の病気」

講師 / 二神 創 (ふたがみ そう)
公益財団法人日産厚生会 玉川病院 眼科部長

日本眼科学会専門医
日本PDT研究会認定医
東京医科歯科大学臨床教授

専門分野
白内障
網膜硝子体疾患
強度近視



入場
無料

問い合わせ：玉川病院 連携支援センター TEL：03-3700-1151 (代表)
玉川町会 TEL：03-3700-0905 (平日10:00~12:00)

共催：玉川町会